

Démonter la DS Lite

Tuto pris sur : http://wiki.ombrenoire.net/Changement_coque_DS_Lite

Tuto vidéo sur <http://fr.youtube.com/watch?v=vRzTgfo2PsM&eurl=>

Dans les lignes qui vont suivre vous aller donc apprendre comment démonter et changer la coque de votre DS Lite !

Équipements

Avant de commencer il faut déjà s'assurer d'avoir le bon matériel !

Un tournevis triangulaire (c'est le même pour démonter une wii d'ailleurs)



Tournevis triangulaire

Un tournevis cruciforme



Tournevis crussiforme

Une pince de précision





Pince de précision

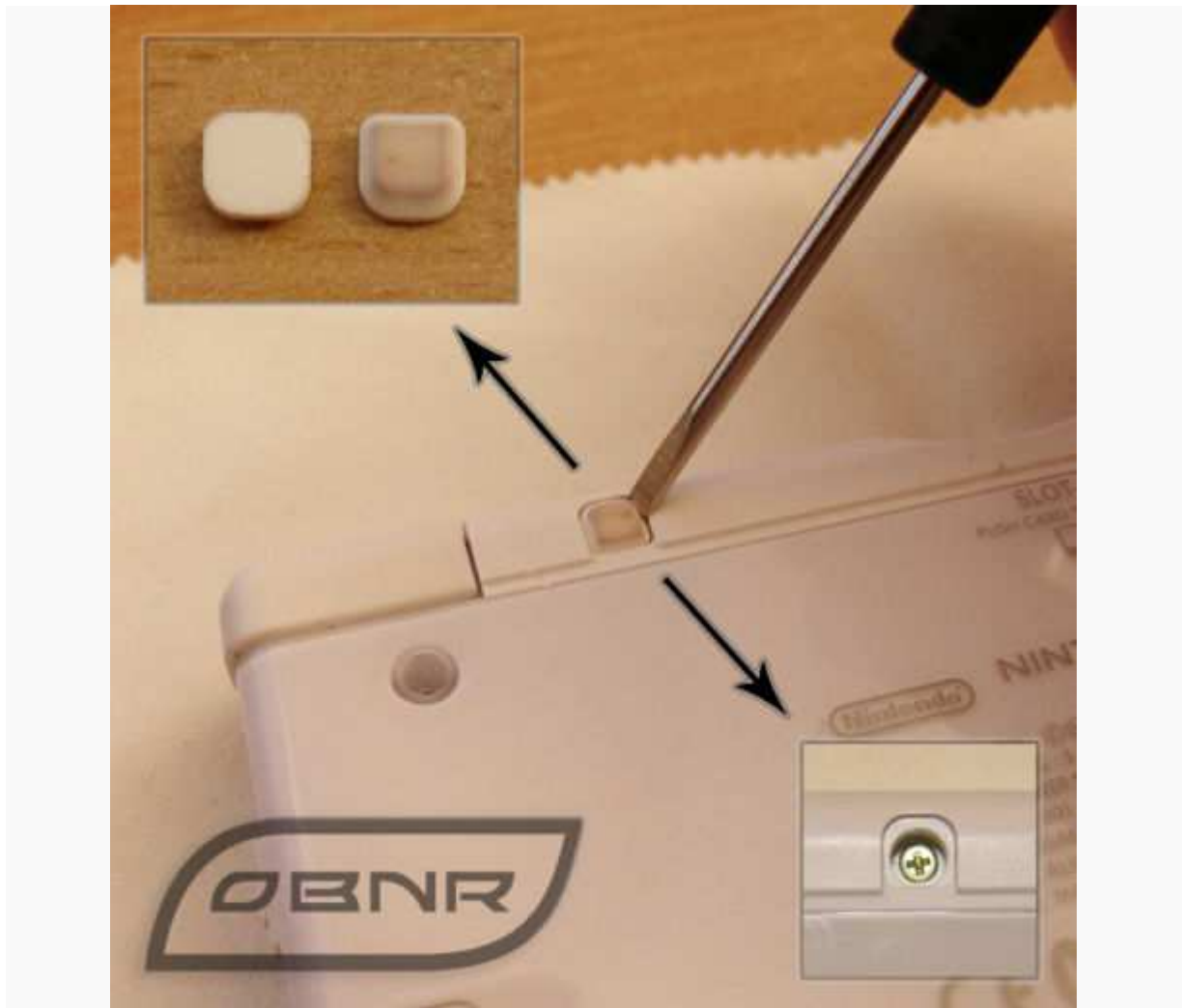
Démonter la DS Lite

Voici les étapes détaillées afin de démonter la DS Lite. Une règle simple durant tout le démontage, soyez précis et soigneux. Ce n'est pas très difficile, mais il faut y aller doucement afin de ne rien casser. **N'oubliez pas de retirer les protections d'écran avant de commencer !**

Ouverture



Retournez la DS Lite afin d'accéder au dessous de la console.



Avec un petit tournevis plat ou un couteau (faire très attention dans ce cas), décollez très doucement les bouts en caoutchouc indiqués sur la photo pour laisser apparaître les vis.



Dévissez avec le tournevis cruciforme le cache de la batterie (la vis ne peut pas s'enlever du cache) et enlevez la batterie en faisant pression avec un objet plat sur la droite de celle-ci.



Maintenant toutes les vis sont apparentes.

Attention, cette photo est très importante, je vous conseil de bien l'avoir en tête pour le remontage. De plus, à partir de maintenant un code couleur est utilisé pour chacun des types de vis.

Dévissez toutes les vis, rouge et gris avec le tournevis triangulaire / jaune et bleu avec le tournevis cruciforme.

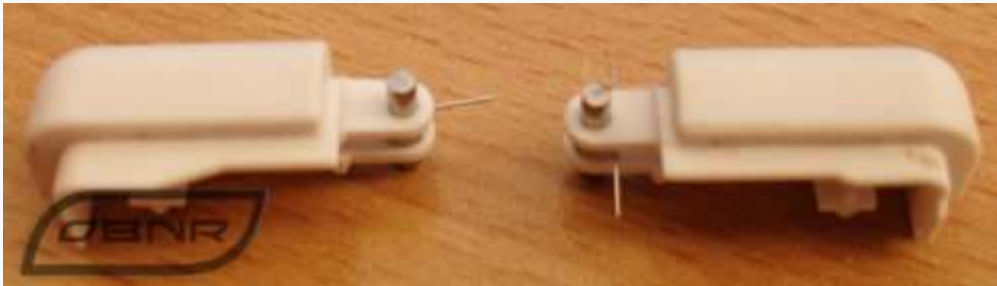


Enlevez le cache GBA et le stylet. Avec un objet plat (type couteau rond), enlevez soigneusement la coque du dessous.

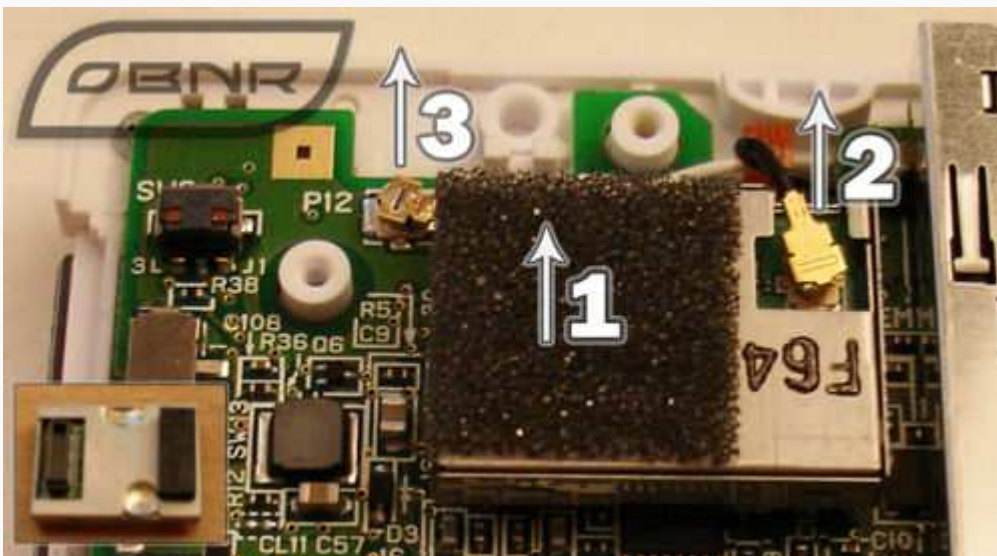
Déconnexion de la carte mère



Vous pouvez désormais admirer la carte mère. Dévissez la dernière vis (type bleu) qui reste. Puis retirez soigneusement les gâchettes. Observez bien comment elles sont installées et n'allez pas trop vite sous peine de perdre les petits ressorts.



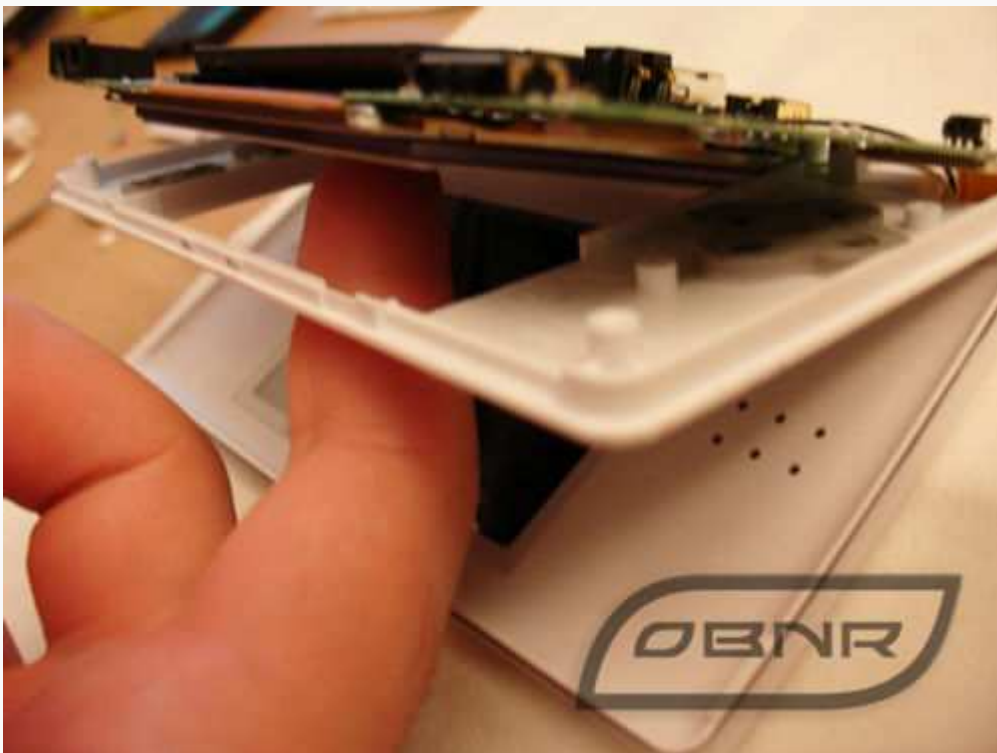
Voici les 2 gâchettes, une fois retirées de la console.



Revenons à la carte mère, vous pouvez y voir le module wifi en photo. Tirez dessus délicatement (flèche 1), il y aura une légère résistance à cause du bout en caoutchouc collant qui se trouve en dessous sur la droite. Puis retirer les 2 câbles (flèches 2 et 3).



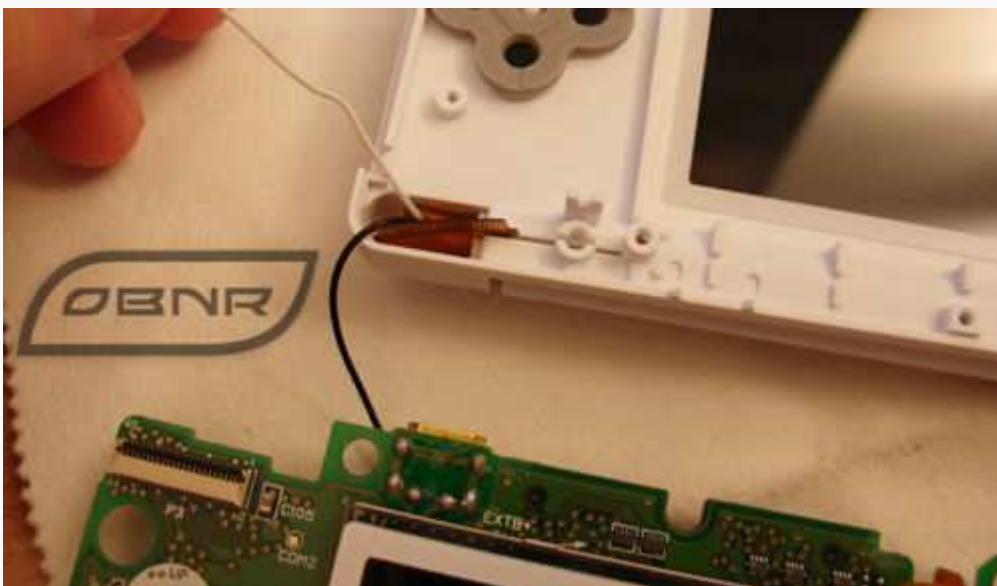
Une fois la manipulation précédente réalisée vous devez avoir ceci.



Ouvrez partiellement la console et poussez avec vos doigts sur l'ecran tactile afin de faire ressortir la carte mère.



Posez l'ensemble afin d'être comme sur la photo. Vous devez voir une nappe qui relie la carte mère à la partie supérieure de la console. Redressez la fixation noire où est connectée la nappe afin qu'elle soit en position verticale et ainsi libérez la nappe en tirant légèrement dessus avec la pince de précision.



Poussez le bout de la nappe pour qu'il soit comme sur la photo. Puis tirez sur le fil noir de l'antenne précédemment connecté au module wifi afin de le faire passer sous le lecteur de carte et libérer totalement la carte mère.



Voici donc la carte mère entièrement libérée, mettez la soigneusement de côté pour l'instant.

Charnière



Dévissez les 2 vis (nouveau type "orange" / cruciforme). Et retirez la partie de la charnière droite qui s'enlève d'elle même (celle sur laquelle apparait normalement les lumières (charge/Wifi/batterie faible)).



Poussez sur la nappe afin de la faire passer dans la fine fente. Puis séparer les 2 parties en plastique de la coque pour faire apparaître l'intérieur de la charnière. Retirez l'anneau en métal avec la pince de précision.

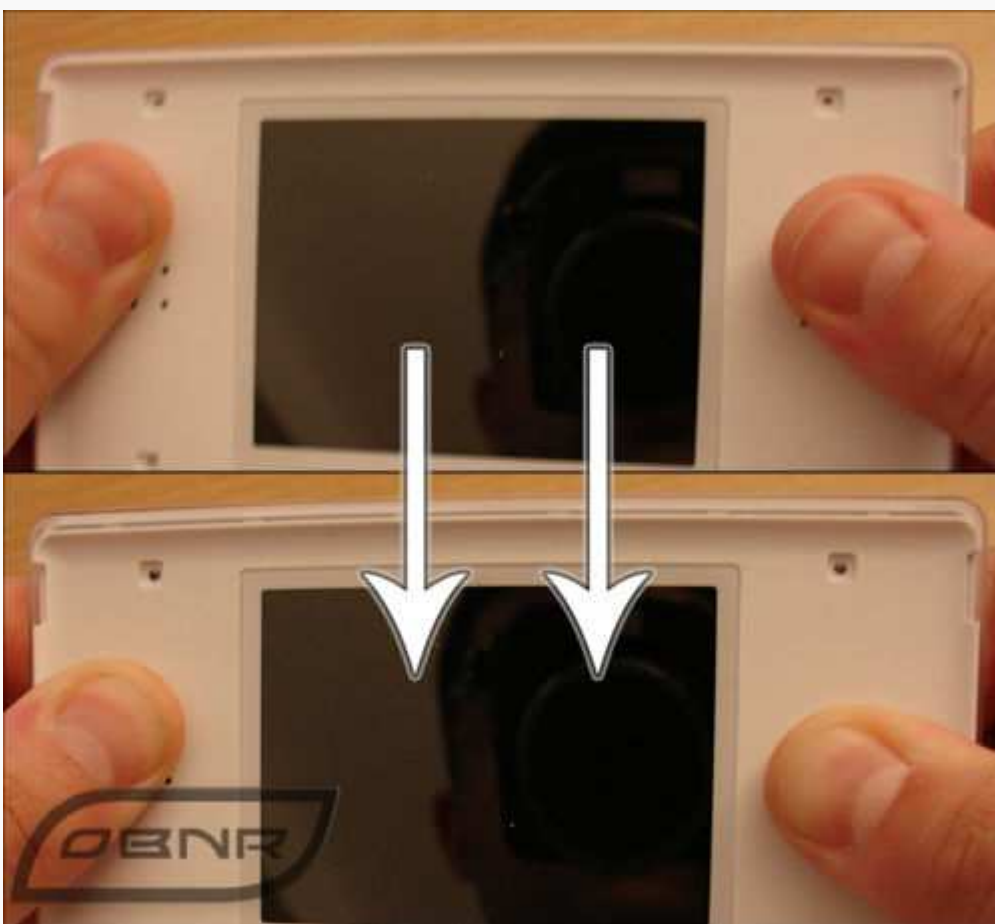


Avec la pince de précision enlevez délicatement la partie en métal qui permet normalement à la console de maintenir l'écran incliné.

Partie Supérieure



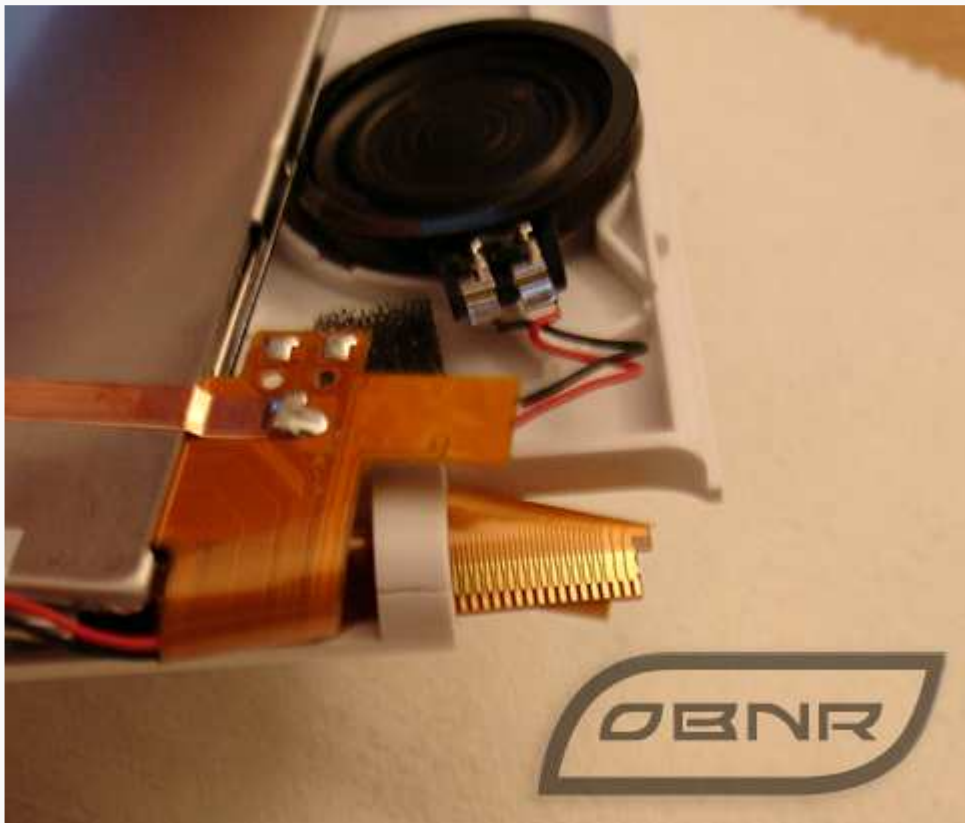
Avec un couteau très fin, enlevez délicatement les petites étiquettes qui cachent les vis. Vous allez retrouver 4 vis type bleu, à dévisser avec le tournevis cruciforme.



Maintenant que les 4 vis sont enlevées, faites coulisser les 2 parties comme sur la photo afin d'ouvrir la partie supérieure de la console.



Voici la partie haute telle qu'elle devrait vous apparaitre.



Retirez l'écran, pour se faire, vous allez devoir enrouler la nappe afin de la faire passer par le reste de charnière.



Retirez l'autocollant qui se trouve sur le dessous de l'écran.

La coque est désormais complètement retirée, il ne vous reste plus qu'à installer votre nouvelle coque !

Remonter la DS Lite

On repart dans le sens inverse du démontage :)

Partie Supérieure



Posez la partie supérieure devant vous, comme sur la photo.



Reposez les fils du micro, les parties plastiques des enceintes, l'antenne wiki sur la coque.



Remettez l'écran et les enceintes. Puis faites passer la nappe enroulée dans la charnière, et mettez les fils du micro et de l'antenne dans le rouleau de nappe.





Revissez les 4 vis (attention pas trop loin sous peine d'abimer la coque), mettez les 4 petits caches autocollants sur les vis. Et enfin, mettez le plastique protecteur collant sur l'écran.



Refixez la deuxième partie de la coque.

C'est à dire, mettez l'anneau autour de la nappe au niveau de la charnière gauche et faites passer la nappe dans la fente de la seconde partie de la coque. Refixez les 2 charnières l'une dans l'autre.

Puis du côté droit, remettez la partie métallique de fixation, puis la partie droite de la charnière et vissez les 2 vis de type orange.

Enfin, posez les touches (pas d'erreur possible grâce aux guide en plastique) et les embouts en caoutchouc comme sur la photo.

Remise en place de la carte mère



Retirez le cadre de l'ancienne coque autour de l'écran tactile(**C'EST LA PARTIE LA PLUS DIFFICILE DU MONTAGE !!**) il faut y aller **VRAIMENT**, tout doucement.



Refixez la nappe dans sa prise grâce à la pince de précision, et tout en maintenant la nappe grâce à la pince, mettez la fixation en position horizontale pour bloquer.



Posez la carte mère sur la partie supérieure de la coque (attention au fil du casque). Vissez la vis (bleu). Faites passer le fil noir de l'antenne sous le lecteur de carte. Fixez le module wifi et reconnectez les 2 prises dorées.



Remplacez les gâchettes (à l'aide de la pince de précision pour les ressorts). Puis remettez la dernière partie de la coque et revissez toutes les vis (cf. image précédente avec code couleur). Faites attention en remontant à bien mettre le bouton de volume et l'interrupteur bien en face des contrôleurs de la carte mère

Finition



Vous retrouvez donc la console presque montée, il ne manque plus qu'à remettre le cadre autour de l'écran.



Il ne reste plus qu'à remettre la batterie, et à revisser le cache. Et c'est fini !

Terminée !