

Démonter la DS Lite

Tuto pris sur : http://wiki.ombrenoire.net/Changement_coque_DS_Lite

Tuto vidéo sur <http://fr.youtube.com/watch?v=vRzTgfo2PsM&eurl=>

Dans les lignes qui vont suivre vous aller donc apprendre comment démonter et changer la coque de votre DS Lite !

Équipements

Avant de commencer il faut déjà s'assurer d'avoir le bon matériel !

Un tournevis triangulaire (c'est le même pour démonter une wii d'ailleurs)



Tournevis triangulaire

Un tournevis cruciforme



Tournevis crussiforme

Une pince de précision





Pince de précision

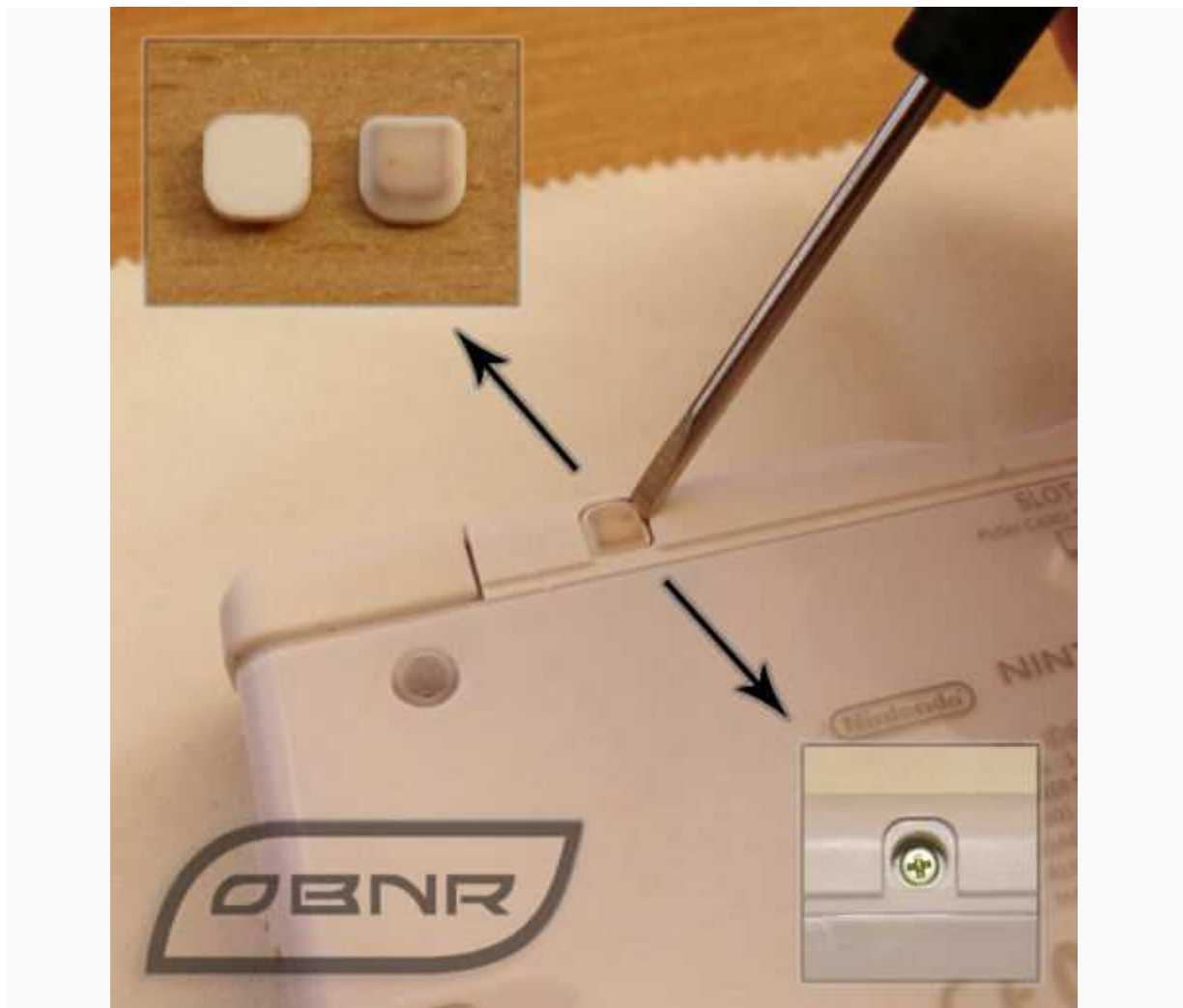
Démonter la DS Lite

Voici les étapes détaillées afin de démonter la DS Lite. Une règle simple durant tout le démontage, soyez précis et soigneux. Ce n'est pas très difficile, mais il faut y aller doucement afin de ne rien casser. **N'oubliez pas de retirer les protections d'écran avant de commencer !**

Ouverture




Retournez la DS Lite afin d'accéder au dessous de la console.



Avec un petit tournevis plat ou un couteau (faire très attention dans ce cas), décollez très doucement les bouts en caoutchouc indiqués sur la photo pour laisser apparaître les vis.




 Dévissez avec le tournevis cruciforme le cache de la batterie (la vis ne peut pas s'enlever du cache) et enlevez la batterie en faisant pression avec un objet plat sur la droite de celle-ci.



Maintenant toutes les vis sont apparentes.

Attention, cette photo est très importante, je vous conseil de bien l'avoir en tête pour le remontage. De plus, à partir de maintenant un code couleur est utilisé pour chacun des types de vis.

Dévissez toutes les vis, rouge et gris avec le tournevis triangulaire / jaune et bleu avec le tournevis cruciforme.

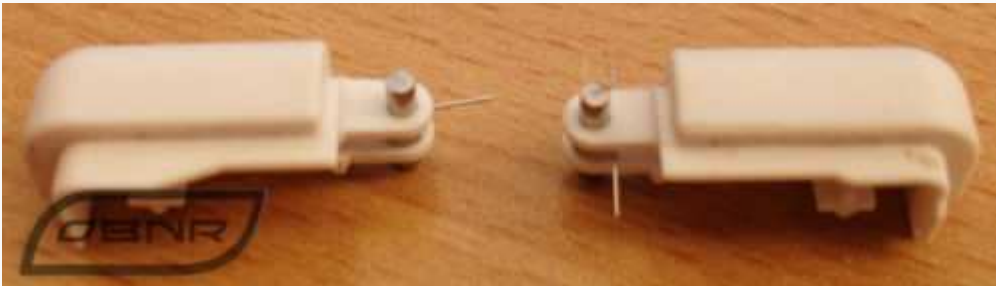


Enlevez le cache GBA et le stylet. Avec un objet plat (type couteau rond), enlevez soigneusement la coque du dessous.

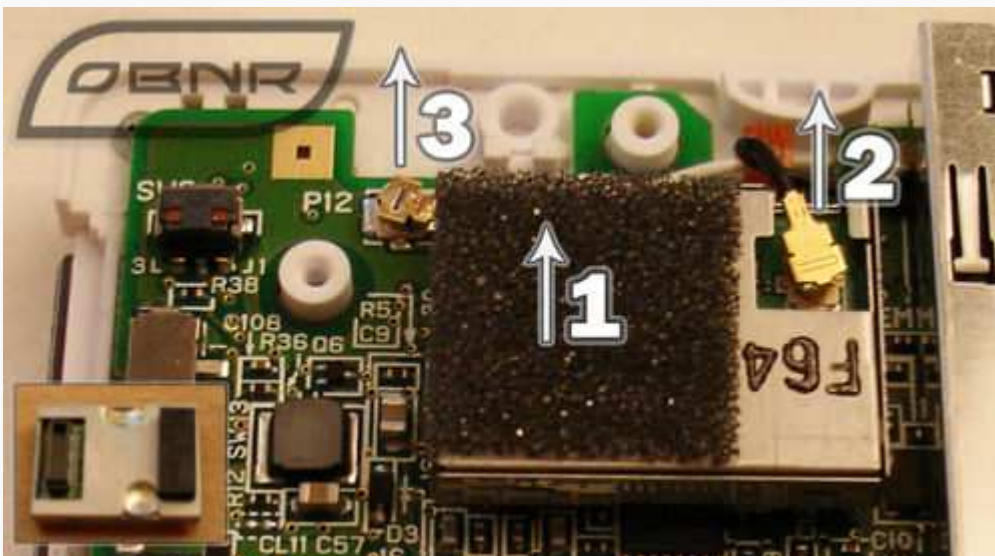
Déconnexion de la carte mère



Vous pouvez désormais admirer la carte mère. Dévissez la dernière vis (type bleu) qui reste. Puis retirez soigneusement les gâchettes. Observez bien comment elles sont installées et n'allez pas trop vite sous peine de perdre les petits ressorts.



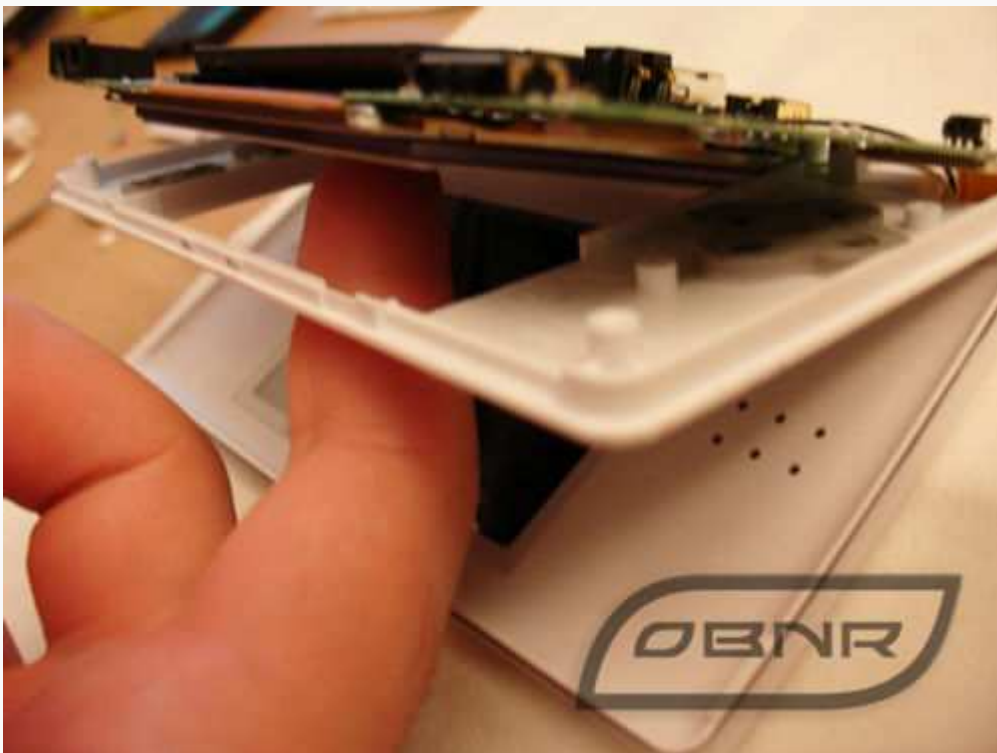
Voici les 2 gâchettes, une fois retirées de la console.



Revenons à la carte mère, vous pouvez y voir le module wifi en photo. Tirez dessus délicatement (flèche 1), il y aura une légère résistance à cause du bout en caoutchouc collant qui se trouve en dessous sur la droite. Puis retirer les 2 câbles (flèches 2 et 3).



Une fois la manipulation précédente réalisée vous devez avoir ceci.



Ouvrez partiellement la console et poussez avec vos doigts sur l'écran tactile afin de faire ressortir la carte mère.

Enlevez la nappe qui est branchée à l'écran.

Puis décollez l'écran tactile de l'écran LCD.

Remplacer l'écran par celui fourni.

Remontez la DS Lite dans le sens inverse et c'est fini.